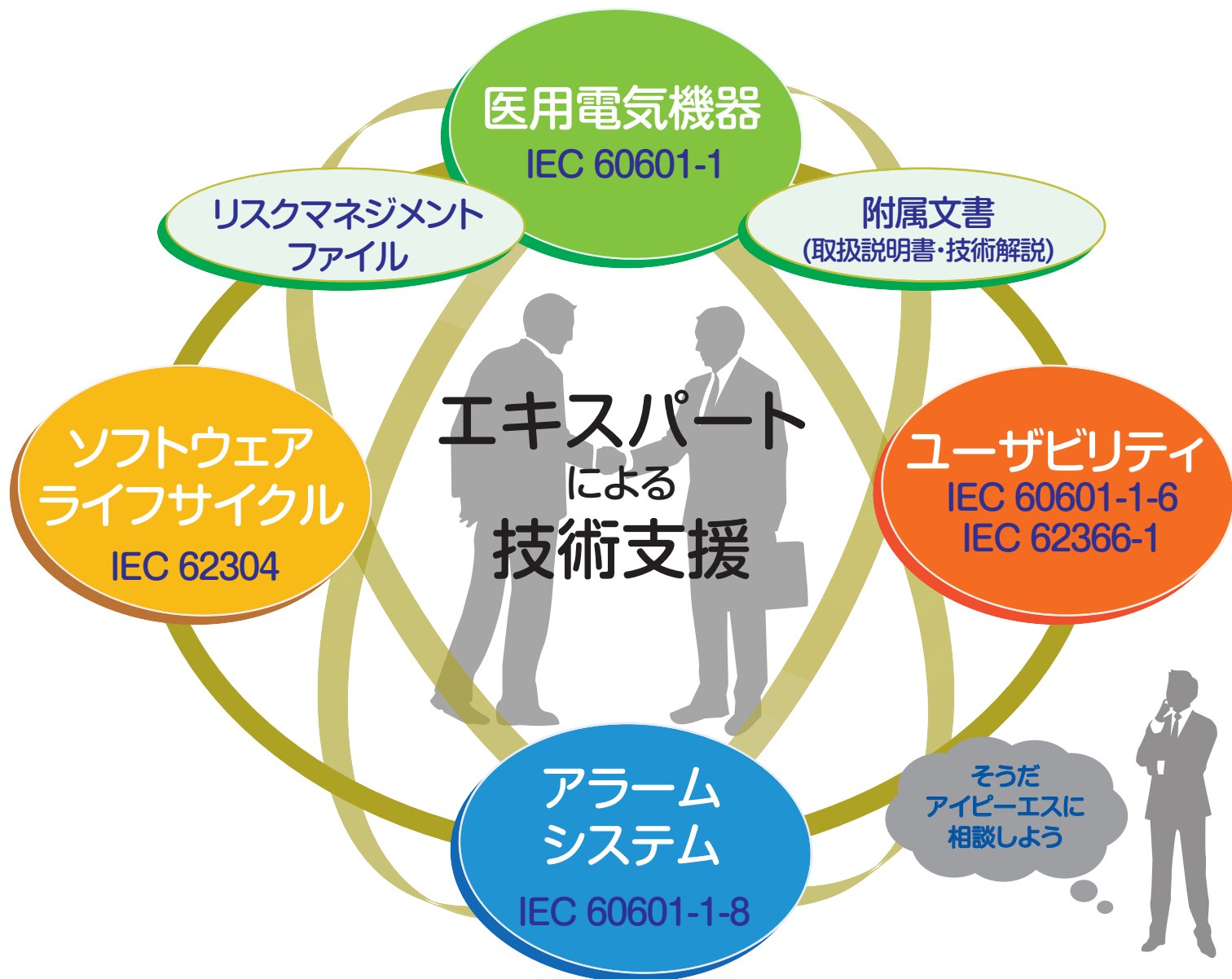


Technical Support

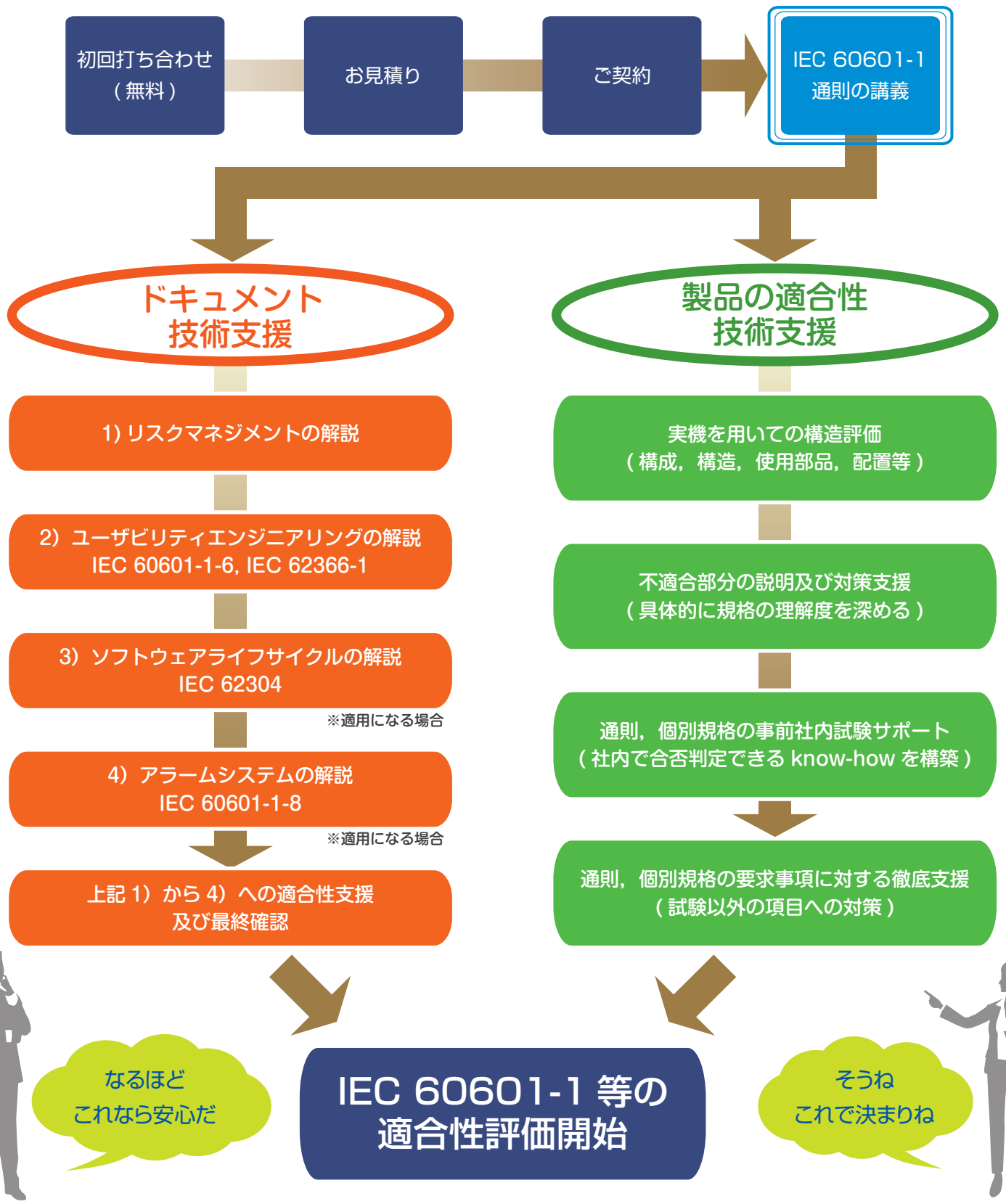
アイピーエス独自のネットワークを通じて
ニーズに合わせた様々な**技術支援**をご提供します



- ・ 通則 IEC 60601-1の膨大な要求事項を,図や絵,写真などを用いてわかりやすく説明します。
- ・ 通則で要求されているリスクマネジメントとは具体的に何を要求しているのか? また,それを具体的にどのように展開し文書化するのか説明します。
- ・ 副通則であるユーザビリティ(IEC 60601-1-6, IEC 62366-1), アラームシステム(IEC 60601-1-8)及びソフトウェアライフサイクル(IEC 62304)についてもわかりやすく説明します。
- ・ 製品の構造評価を行い不適合箇所について具体的な対策案を支援します。ニーズに合わせた技術支援のプランニングを致します。

Technical Support

技術支援の流れ



20231201